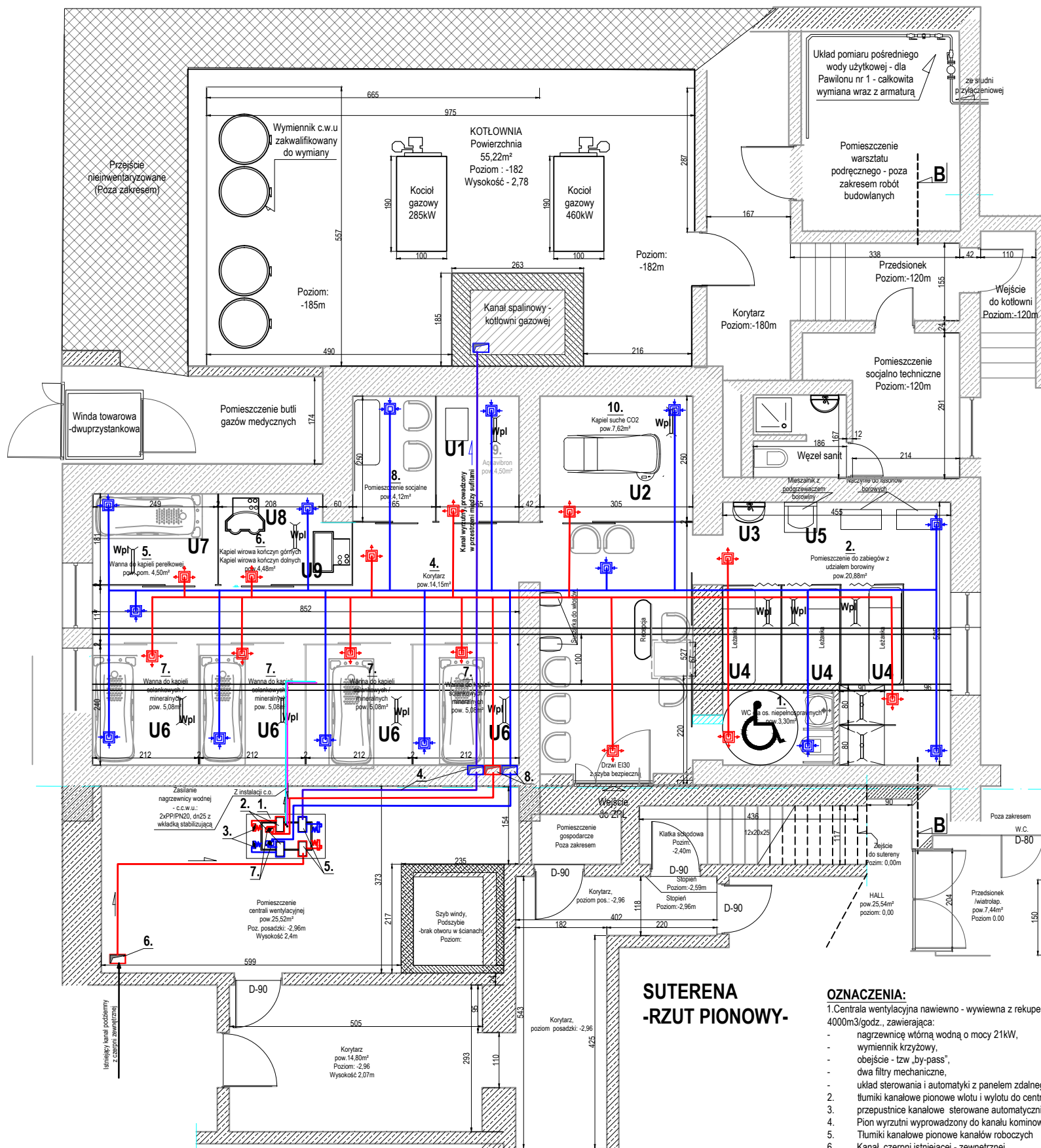


SANATORIUM "ZIMOWIT"  
PAWILON NR 1  
Wentylacja mechaniczna  
Podz. 1:50



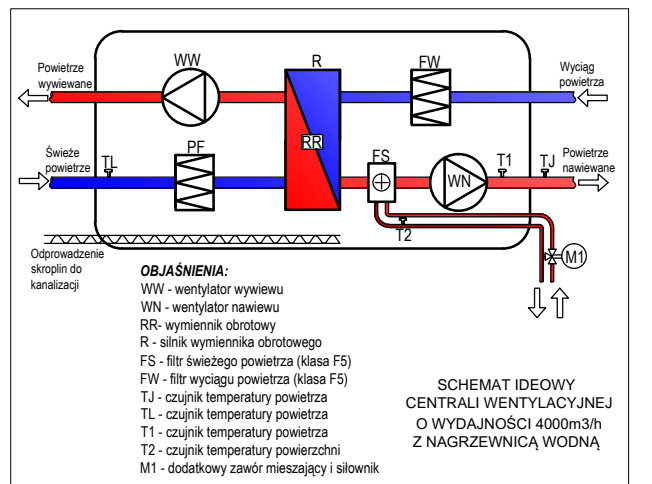
ZESTAWIENIE POWIERZCHNI	
1. Pomieszczenie W.C. ogólnie dostępne	- 3,30m²
2. Pom. rehabilit. z udziałem borowiny	- 20,88m²
3. Hall z poczekalnią	- 16,07m²
4. Korytarz	- 14,07m²
5. Stanowisko kąpieli perełkowych	- 4,50m²
6. Stanowisko rehabilitacji kończyn	- 4,48m²
7. Stanow. kąpieli całego ciała: 4x5,08	- 20,32m²
8. Pomieszczenie socjalne	- 4,12m²
9. Pom. rehabilitacji Aquawibron	- 4,15m²
10. Pom. kąpieli suchych CO <sub>2</sub>	- 7,62m²
<b>RAZEM pow. pomieszczeń ZPL:</b>	<b>99,89m²</b>

Oznaczenia urządzeń:	
U1	Ekopompa do Aquawibronu
U2	Kąpiele suche CO <sub>2</sub>
U3	Umywalka przypodłogowa - zlew z baterią wannową i mieszaczem
U4	Łazienka, kozetka
U5	Mieszalnik z podgrzewaczem borowiny
U6	Wanna do kąpieli całego ciała
U7	Wanna do masażu perełkowego
U8	Wanna do masażu kończyn górnych
U9	Wanna do masażu kończyn dolnych
<b>Wpl</b> Wpust liniowy 6x50cm	

- Uwagi:**
- Wszystkie przejścia przez przegrody w masie elastycznej.
  - Przejścia przez kondygnację piwnic - parter w masie elastycznej EI-60 z atestem:ITB AT-15-3269/98,
  - Wszystkie kanały wentylacyjne izolować termicznie matą gr. 30mm z atestem AT/2002-02-1228, poza odcinkami izolacji p.poż.
  - kanały od centrali do czepni i wyrzutni na poziomie parteru i piętra izolować jednostronną okładziną z włókna mineralnego grubości 40mm na odcinkach poziomych i 30mm na pionach z atestem ITB-AT-3262/98,
  - Izolację akustyczną w pomieszczeniu sali zajęć w piwnicy wykonać z maty z włókien mineralnych grubości 80mm z atestem AT/99-02-0824. Od strony pomieszczenia płyta GKF15mm na stelażu metalowym.
  - Piony wentylacyjne na parterze i piętrze wyposażyć w izolację akustyczną. Od centrali do wejścia do pomieszczeń wykonać okładziną z włókien mineralnych grubości 80mm z atestem AT/99-02-0824. Od strony pomieszczenia płyta GKF15mm na stelażu metalowym.
  - Dokładnego umiejscowienia pionów wentylacyjnych dokonać w trakcie montażu instalacji, uwzględniając zastany rozstaw belek stropowych. Piony prowadzić między belkami.
  - na odcinkach pionowych kanałów wchodzących i wychodzących z centrali stosować tłumiki kanałowe prostokątne
  - Regulacja przepływu oraz układu strumienia. W celu osiągnięcia założonej wydajności poszczególnych kratek, po zmontowaniu instalacji, za pomocą elementów regulacyjnych osprzętu należy dokonać odpowiedniej regulacji.
  - Wydatki na kratkach wentylacyjnych, kierunek strumienia i natężenie ustalić na etapie rozruchu
- Nawiew:** kratki nawiewne do przew. prostokątnych, regulacja poprzez przepustnicę oraz łopatkę krątek,  
**Wywiew:** kratki nawiewne do przew. prostokątnych, regulacja poprzez przepustnicę oraz łopatkę krątek

Kanały wentylacyjne wg PN-EN 1505 2000:	
<span style="color: red;">—</span>	nawiewnej 300/400
<span style="color: blue;">—</span>	wywiewnej 300/400
<span style="color: purple;">—</span>	wyrzutni 300/400
	kratka wywiewna wym 220/220 z regulacją przepływu
	kratka nawiewna z 200/200 z regulacją natężenia i kierunku

PARTER -RZUT PIONOWY  
SUTERENA -RZUT PIONOWY



- OZNACZENIA:**
- Centrala wentylacyjna nawiewno - wywiewna z rekuperacją, o wydajności 4000m³/godz., zawierająca:
    - grzewnicę wórną wodną o mocy 21kW,
    - wymiennik krzyżowy,
    - obejście - tzw „by-pass”,
    - dwa filtry mechaniczne,
    - układ sterowania i automatyki z panelem zdalnego sterowania,
    - tłumiki kanałowe pionowe wlotu i wylotu do centrali
  - przepustnice kanałowe sterowane automatycznie
  - Pion wyrzutni wyprowadzony do kanału kominowego
  - Tłumiki kanałowe pionowe kanałów bocznych
  - Kanał czepni istniejącej - zewnętrznej
  - kłapy pożarowe sterowane automatycznie,
  - piony instalacji roboczej parteru wprowadzone w przestrzeni między sufitami

Biuro Obsługi Inwestycji "KONCEPT" Kuzmier Walczak ul. Piłsudskiego 51, 63-720 Koźmin Wlkp. tel. 603 796 511, fax: 62 7216 086		
Inwestor: "Sanatorium Dolnośląskie" Sp. z o.o. z.s. w Sokołowsku, ul.Parkowa 3 58-351 Sokołowsko		
Zlecenie: Przebudowa i modernizacja Zakładu Przyrodniczo-Lecniczego oraz wymiany Balustrady schodowej w Pawilonie nr1.		
Lokalizacja: Sanatorium Uzdrowskie "Zimowit" ul.Chopina 3, 57-340 Duszniki Zdrój, Dz. ewid. nr 112 ark.m nr3		
Temat: INSTALACJE WENTYLACJI MECHANICZNEJ		
Projektant: Andrzej Chłondziński BN-10 817/81		
Sprawdził: Przemysław Konopka upr. L00/001/POK/04		
29.12.2017r.	Skala 1 : 50	Nr rys. - 11.